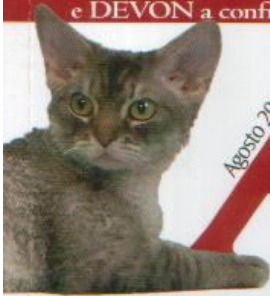


REX: CORNISH  
e DEVON a confronto



Agosto 2012 n° 298

Bearded Collie un'allegria  
montagna di peli

CINOFILIA  
IL VALORE DEL CANE

# Argos

LO STILE DI VITA DI CHI AMA GLI ANIMALI

## MAREMMANO

Il grande  
pastore italiano



### CANE IDEALE

Bull Terrier  
Staffordshire  
Bull Terrier

### CONOSCKERLI MEGLIO

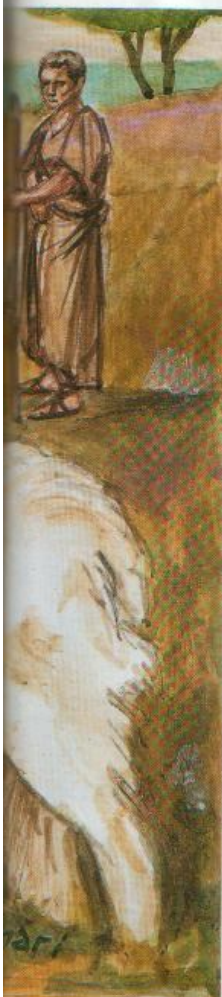
• Perché il cane abbaia

ARGOS N°298 - MENS - ANNO XXVI-12 € 5,90



TAMPA P.A.C. POSTE ITALIANE SPA ABB. POST. D.L. 352/2003 ICONV. BUL. 2762/2004 N. 46/ART.1, COMMA 1, DCB MILANO





Nato come cane DA GREGGE, spesso lasciato SOLO PER ORE, ha sviluppato senso d'indipendenza e AUTONOMIA di decisione.



## Un CLUB molto attivo

**IL CIRCOLO DEL PASTORE MAREMMANO-ABRUZZESE**, negli ultimi anni, sotto le presidenze di Sandro Allemand, prima, e Paolo Damiani, dopo, ha concentrato il proprio lavoro oltre che sullo storico settore della pastorizia anche sul miglioramento caratteriale e sulla sanità della razza, con l'introduzione di un test caratteriale e di controlli di displasia dell'anca e del gomito. Ora il Circolo è impegnato nella costituzione di un'associazione mondiale di tutti i Club del Maremmano-Abruzzese presenti in moltissimi Paesi del mondo.

» remmano-Abruzzese non è un cane addestrabile in senso stretto. Nato come cane da gregge, spesso lasciato da solo per ore a custodire le pecore, ha sviluppato nei secoli un istinto all'indipendenza e all'autonomia di decisione che mal si sposano con le regole di un qualsiasi addestramento. Ciò detto, consiglierai ai malintenzionati di non avvicinarsi a qualcuno con al guinzaglio un Maremmano-Abruzzese. Se fiuta il pericolo è pronto a difendere il proprio padrone fino all'estremo».

### Non è un cane per tutti

Ci troviamo, quindi, di fronte a un animale dalla grande forza fisica e mentale, dal carat- »





IN QUESTA PAGINA UNA BELLA FOTO DEL NOSTRO CAMPIONE ITALIANO E RIPRODUTTORE BASTIANO ALL'ETA' DI 11 ANNI.

REPORTAGE | il pastore che protegge



## TEMPRATO dalle difficoltà

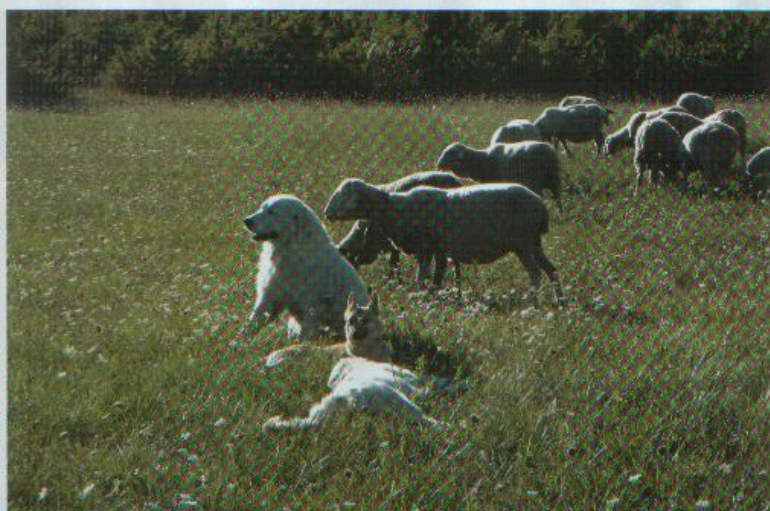
**SUL SITO INTERNET UFFICIALE DEL CIRCOLO DEL PASTORE MAREMMANO-ABRUZZESE** ([www.cpma.it](http://www.cpma.it)) compare anche una sintetica e chiara descrizione del carattere di questa razza che riproduciamo per il suo interesse: «Fiero, indipendente, poco docile e malleabile poiché si è formato attraverso secoli di vita dura e rischiosa a guardia delle greggi in condizioni ambientali

sempre difficili e a volte proibitive. È dotato di grande coraggio, di resistenza, di capacità di decisione, di iniziativa e di grande senso del dovere». Inoltre, il Maremmano-Abruzzese viene descritto come un cane consigliato a chi sa apprezzare la fierezza del suo carattere e la sua natura semi-selvatica. Solo così si potranno avere le massime soddisfazioni da questa splendida razza.





Il Cane da Pastore  
MAREMMANO-  
ABRUZZESE  
è consigliato  
a chi sa apprezzare  
la FIEREZZA  
del suo carattere,  
il CORAGGIO,  
il senso del dovere  
e la sua NATURA  
SEMI SELVATICA.



tere indipendente che ha bisogno di ampi spazi. Per queste ragioni, evidentemente, il Maremmano-Abruzzese non può essere considerato un cane adatto a tutti, né un cane propriamente da città. Il segretario del Circolo del Pastore Maremmano-Abruzzese ci spiega perché: «Come già detto, quello di guardiano del gregge è il suo compito fondamentale. Anche ora che la pastorizia ha diminuito nettamente la sua incidenza sull'economia del nostro Paese, gli allevatori ovisi sono tanti e la maggior parte di loro usa il nostro cane nel suo antico compito. Anzi, vi è un rin-

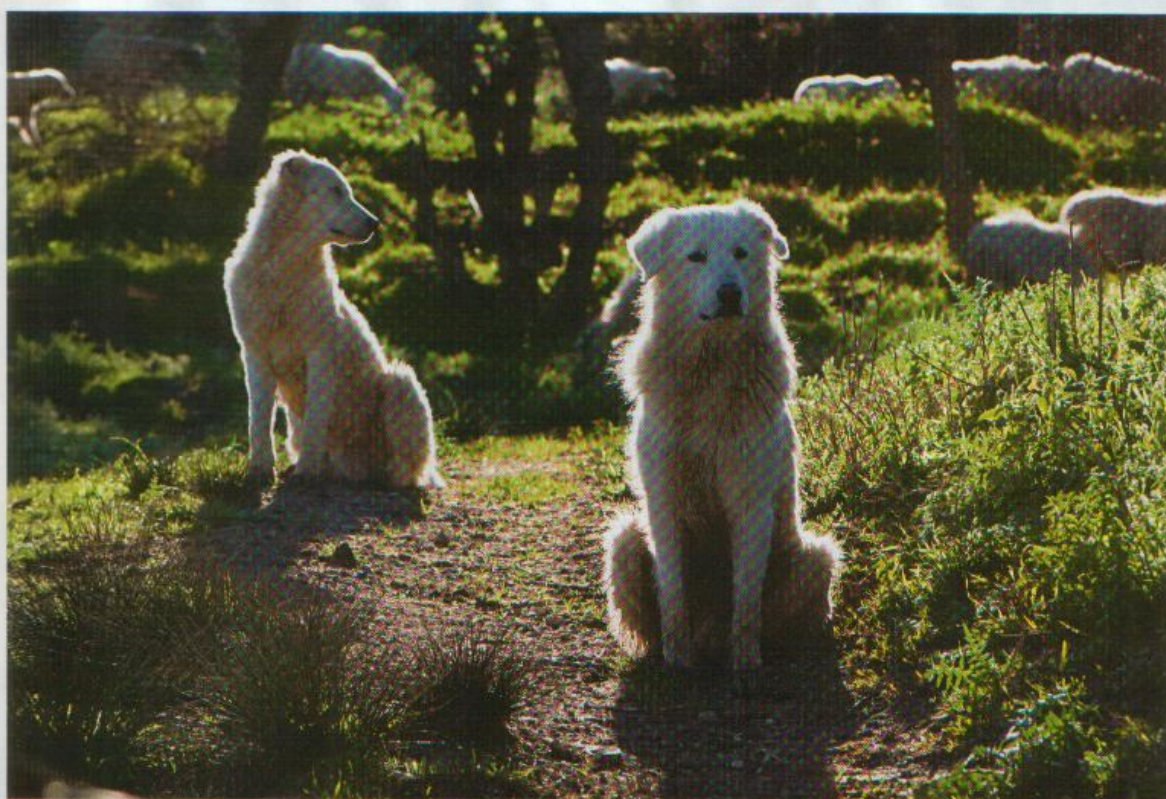
novato interesse per il cane da gregge, ora che la presenza del lupo è nettamente aumentata. Non è un cane per tutti, dunque, ma comunque per molti. Innanzitutto, ha bisogno di notevole spazio, non essendo consigliabile relegarlo in appartamenti o spazi angusti che ne snaturerebbero le qualità. Non è un cane per chi cerca una cieca sottomissione, perché l'indipendenza è propria della razza. È adatto, invece, a chi ha bisogno di un cane da guardia, in fattoria o in case di campagna, equilibrato e fedele, cui affidare la protezione dei propri averi e affetti».







Dalla PASTORIZIA, il Maremmano-Abruzzese si è dovuto "reinventare" il lavoro diventando CANE DA GUARDIA della proprietà, COSA che, comunque, gli è risultata ABBASTANZA SEMPLICE e naturale.



mo dire senza tema di smentita che la zona di maggiore diffusione della razza è l'Abruzzo, ma la razza, soprattutto i soggetti da lavoro, è presente sull'intera dorsale appenninica italiana. C'è da dire, però, che oggi, anche grazie a un famoso studio americano a cura del professor Coppingher, dal quale emerse che il nostro cane può considerarsi il miglior guardiano del mondo, vi è stata una grande diffusione internazionale dei nostri soggetti da lavoro».

### Selezione di qualità

Non c'è via migliore, per la tutela di una razza e per la sua diffusione, dell'impegno profuso in un lavoro di selezione di alta qualità. Soggetti selezionati con cura, infatti, diventano cani sani, forti, belli, affidabili, caratterialmente equilibrati e grandi lavoratori. Per questa ragione, la grande passione che muove il Circolo del Pastore Maremmano-Abruzzese, si traduce in una scelta precisa, come spiega il suo segretario: «Il CPMA ha intrapreso un percorso di reinse-

nimento di soggetti puri, con certificato genealogico e controlli per patologie quali la displasia dell'anca e del gomito, presso gli allevatori ovini della Penisola. Con grande soddisfazione è iniziata anche una fattiva collaborazione con Enti Territoriali che, soprattutto con la ricomparsa del lupo sia sull'Appennino che sulle Alpi, hanno chiesto il nostro intervento. Da ultimo, il Parco delle Alpi Cozie, in Piemonte, ha sottoscritto con il CPMA un protocollo di intesa che sta dando risultati lusinghieri».